

XLR / приборный / серия С

RXAC-3FH

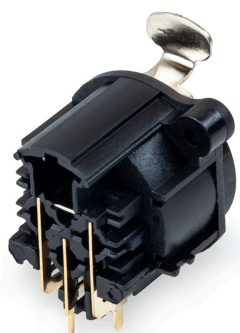
3-х контактный XLR мама в пластиковом корпусе для горизонтальной установки на печатную плату. Позолоченные контакты. Серия С

Отличительными особенностями разъемов серии С являются малый вес, компактность, прочный корпус из ABS пластика, невысокая стоимость

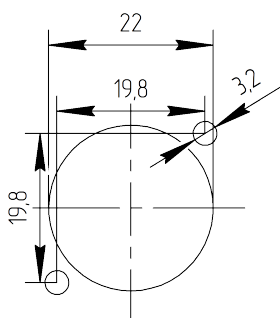


Особенности

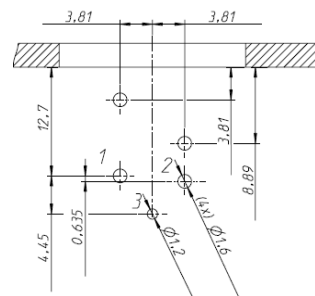
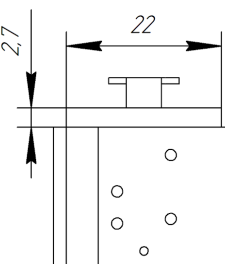
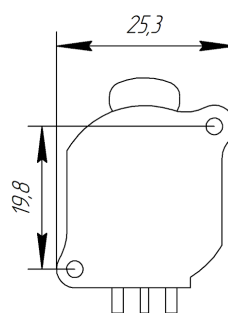
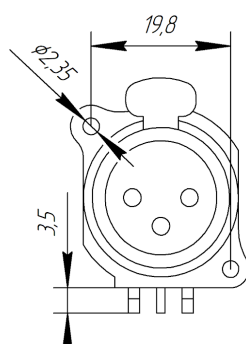
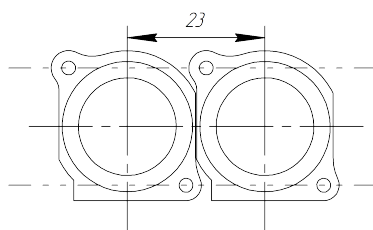
- Высокая плотность размещения. Всего 23 мм между центрами соседних разъемов
- Отдельный заземляющий контакт для корпуса ответного разъема и передней панели
- Монтаж на печатную плату
- Размер фланца соответствует стандарту A-type



Монтажное отверстие. Вид сзади
Cut out dimensions. Rear view



Минимальное расстояние
Min assembling distance



Макет печатной платы. Вид со стороны установки
PCB layout. Component side



Technical Information

Продукт

Маркировка (Title)	RXAC-3FH
Тип (Connection Type)	XLR 3pin
Функциональное назначение (Gender)	"мама"
Назначение (Assign)	Приборный / горизонтально к печатной плате

Электрические свойства (Electrical)

Межконтактная ёмкость (Capacitance between cont.)	-no data-
Контактное сопротивление (Contact resistance)	$\leq 5 \text{ m}\Omega$
Прочность диэлектрика (Dielectric strength)	1.4 kV DC
Сопротивление изолятора (Insulation resistance)	$> 5 \text{ G}\Omega$
Номинальный ток (Rated current per contact)	7,5 A /контакт
Номинальное напряжение (Rated voltage)	$< 50 \text{ V}$

Механические свойства (Mechanical)

Усилие вставки (Insertion force)	$< 20 \text{ N}$
Усилие размыкания (Withdrawal force)	$< 20 \text{ N}$
Срок службы (Lifetime)	> 1000 циклов
Номинальное сечение проводника (Wiresize mm ²)	$\leq 0,52 \text{ мм}^2$
Номинальный калибр проводника (Wiresize AWG)	$\leq 20\text{-}24 \text{ AWG}$
Метод терминирования (Wiring)	Пайка
Механизм фиксации (Locking device)	Замок-защелка
Направление установки (Mounting direction)	Внутренняя сторона панели
Монтажные размеры (Chassis shape)	Фланец А-типа

Материалы (Material)

Покрытие контактов (Contact plating)	0.02 μm Au
Контакты (Contacts)	Phosphor Bronze
Изолятор (Insert)	Polyamid (PA66)
Корпус (Shell)	ABS
Фиксирующий элемент (Locking element)	Steel

Эксплуатационные свойства (Environmental)

Соответствие стандартам (Standard compliance)	TIA/EIA 586B, IEC11801
Стандарт пайки (Solderability)	В соответствии с IEC 60068-2-20
Стандарт воспламеняемости (Flammability)	UL 94 HB
Класс пыли и влагозащиты (Protection class)	IP40
Температура эксплуатации (Temperature range)	$-20 \text{ }^{\circ}\text{C}$ to $+70 \text{ }^{\circ}\text{C}$
Вес нетто (Net weight)	8 г